



## MONTERINGSANVISNINGAR FÖR FIRESAFE FOGMASSA AKRYL ENLIGT TYPGODKÄNNANDE BEVIS 0019/06

### Leverantörer

---

	<b>Firesafe Sverige AB</b>	<b>Firesafe AS</b>
Växel	08-446 39 30	+47 22 72 20 20
Fax	08-446 39 39	+47 23 17 86 00
Besöksadress	Tumstocksvägen 17	Tevlingveien 23
Postadress	Box 7058, 187 11 Täby	Pb 6411 Etterstad, N-0605 Oslo
Hemsida	<a href="http://www.firesafe.se">www.firesafe.se</a>	<a href="http://www.firesafe.no">www.firesafe.no</a>
Org. nr	556244-8430	NO 958 249 799 MVA
Kontaktperson	Fredrik Malmstedt	Pål Paulsen



### Innehåll

---

Generellt och Användningsområde, sida 1  
Dimensioneringstabell, sida 2  
Bilder, sida 3

### Generellt

---

FIRESAFE Fogmassa Akryl är en brandhämmande vattenbaserad enkomponents akrylfogmassa. Den har därigenom mycket goda brandtekniska egenskaper.

### Användningsområde

---

Fogmassan används i huvudsak som brandsäker tätning av fogar och spalter i konstruktioner av gips, tegel, betong eller lättbetong och vid brandtätning av diverse installationsgenomföringar; kablar, kablar i bunt samt isolerade stålrör.



## Dimensioneringstabell

### TÄTNING AV FOGAR OCH SPALTER I KONSTRUKTIONER AV GIPS, BETONG, TEGEL ELLER LÄTTBETONG

Alla typer av fogar och spalter	Fogat på båda sidor.		Brandklass ges av tjockleken på vägg/bjälklag				Se bild nr:
	Fogbredd	Fogdjup	Vägg		Bjälklag		
			120 mm	150 mm	150 mm	200 mm	
Utsparning, maximal foglängd 900 mm. <sup>1</sup>	≤Mindre än eller lika med. ≤100 mm	≥Större än eller lika med. ≥15 mm	EI 60	EI 120	EI 60	EI 120	1

### BRANDTÄTNING AV DIVERSE INSTALLATIONSGENOMFÖRINGAR I KONSTRUKTIONER AV GIPS, BETONG, TEGEL ELLER LÄTTBETONG

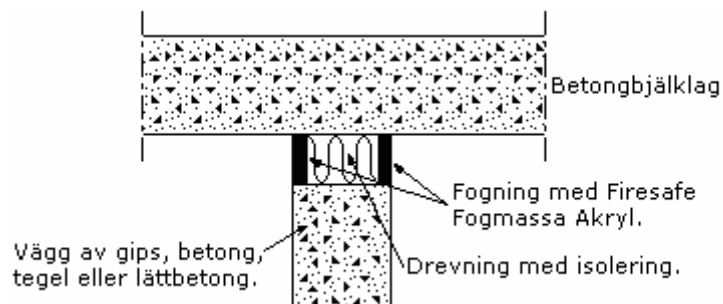
Installationsgenomföringar	Fogat på båda sidor.		Brandklass ges av tjockleken på vägg/bjälklag				Se bild nr:
	Fogbredd	Fogdjup	Vägg		Bjälklag		
			120 mm	150 mm	150 mm	200 mm	
Kabel med en diameter upp till 32 mm (3x70 mm <sup>2</sup> ). <sup>1</sup>	≤22 mm	≥15 mm	EI 60	EI 120	EI 60	EI 120	2
Kablar i bunt, max 30 st med en diameter upp till 15 mm i ett hål med diametern 100 mm. <sup>1</sup>	≤22 mm	≥15 mm	EI 60	EI 120	EI 60	EI 120	2
Stålrör med en diameter upp till 110 mm. <sup>1 &amp; 2</sup>	≤20 mm	≥15 mm	EI 60	EI 120	EI 60	EI 120	3

Vid stora hål där fogbredden överstiger den upptagen i tabellen ovan kan GPG Brandskyddsmassa med fördel användas för att anpassa fogbredden. Se separat montageanvisning för dimensionering av tjockleken på GPG Brandskyddsmassa.

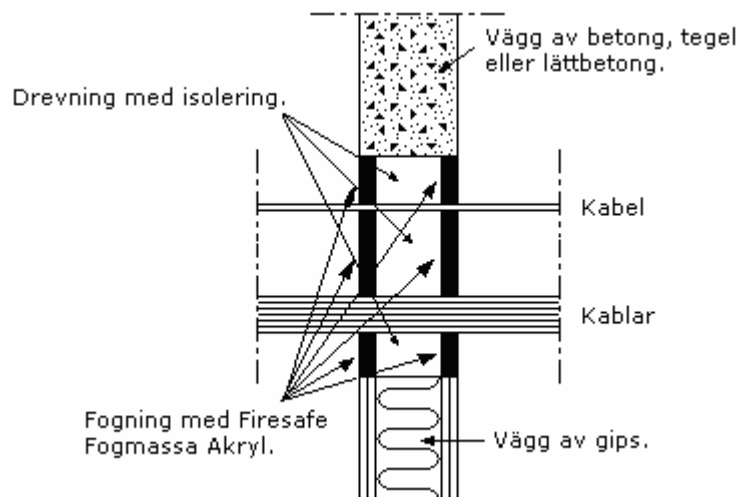
<sup>1</sup> Drevning med isolering densitet 40 kg/m<sup>3</sup>.

<sup>2</sup> Isolering minst 1000 mm på varje sida med 30 mm isolering med densitet minst 40 kg/m<sup>3</sup>.

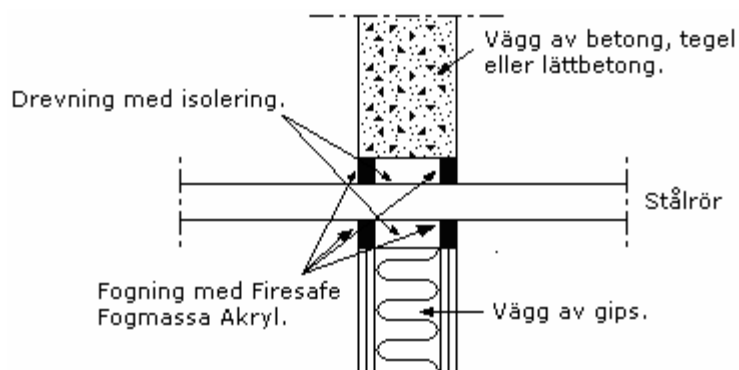
## Bilder



**Bild 1, Utsparning, maximal storlek 100x900 mm.**



**Bild 2, Brandtätning av kablar enstaka eller i bunt.**



**Bild 3, Brandtätning av stålrör.**