



Dokument	Datum	Sida
Monteringsanvisningar för Firesafe Fogmassa Värmeexpanderande EX enligt typgodkännande bevis 0020/06	2006-09-29	1 (4)
	Upprättat av Fredrik Malmstedt	

## MONTERINGSANVISNINGAR FÖR FIRESAFE FOGMASSA VÄRMEEXPANDERANDE EX ENLIGT TYPGODKÄNNANDE BEVIS 0020/06

### Leverantörer

	<b>Firesafe Sverige AB</b>	<b>Firesafe AS</b>
Växel	08-446 39 30	+47 22 72 20 20
Fax	08-446 39 39	+47 23 17 86 00
Besöksadress	Tumstocksvägen 17	Tevlingveien 23
Postadress	Box 7058, 187 11 Täby	Pb 6411 Etterstad, N-0605 Oslo
Hemsida	<a href="http://www.firesafe.se">www.firesafe.se</a>	<a href="http://www.firesafe.no">www.firesafe.no</a>
Org. nr	556244-8430	NO 958 249 799 MVA
Kontaktperson	Fredrik Malmstedt	Pål Paulsen



### Innehåll

Generellt och Användningsområde, sida 1  
Dimensioneringstabell, sida 2  
Bilder, sida 3 & 4

### Generellt

FIRESAFE Fogmassa Värmeexpanderande EX är en brandhämmande värmeexpanderande vattenbaserad enkomponents grafitfogmassa. Den expanderar redan vid en temperatur på 180 °C med 13 gånger fogtjockleken med 5 bars tryck och har därigenom mycket goda brandtekniska egenskaper.

### Användningsområde

Fogmassan används i huvudsak som brandsäker tätning av fogar och spalter i konstruktioner av gips, tegel, betong eller lättbetong och vid brandtätning av diverse installationsgenomföringar; kablar, kablar i bunt, plaströr, plaströr i bunt, isolerade stålrör samt isolerade ventilationskanaler.



Dokument Monteringsanvisningar för Firesafe Fogmassa Värmeexpanderande EX enligt typgodkännande bevis 0020/06	Datum	Sida
	2006-09-29	2 (4)
Upprättat av Fredrik Malmstedt		

## Dimensioneringstabell

### TÄTNING AV FOGAR OCH SPALTER I KONSTRUKTIONER AV GIPS, BETONG, TEGEL ELLER LÄTTBETONG

Alla typer av fogar och spalter	Fogat på båda sidor.		Brandklass ges av tjockleken på vägg/bjälklag				Se bild nr:
	Fogbredd	Fogdjup	Vägg		Bjälklag		
			120 mm	150 mm	150 mm	200 mm	
Utsparning, maximal foglängd 900 mm. <sup>1</sup>	≤=Mindre än eller lika med. ≤100 mm	≥=Större än eller lika med. ≥ 15 mm	EI 60	EI 120		EI 120	1

### BRANDTÄTNING AV DIVERSE INSTALLATIONSGENOMFÖRINGAR I KONSTRUKTIONER AV GIPS, BETONG, TEGEL ELLER LÄTTBETONG

Installationsgenomföringar	Fogat på båda sidor.		Brandklass ges av tjockleken på vägg/bjälklag				Se bild nr:
	Fogbredd	Fogdjup	Vägg		Bjälklag		
			120 mm	150 mm	150 mm	200 mm	
Kabel med en diameter upp till 35 mm.	≤25 mm	≥60 mm	EI 60	EI 120	EI 60	EI 120	2
Kablar i bunt, max 36 st med en diameter upp till 15 mm i ett hål med diametern 150 mm. <sup>1</sup>	≤25 mm	≥20 mm	EI 60	EI 90	EI 120		2
Plaströr (PVC) med en diameter upp till 110 mm.	≤25 mm	≥25 mm	EI 60	EI 120	EI 60	EI 120	2
Plaströr (PP, PE, PVC) med en diameter upp till 50 mm. <sup>1</sup>	≤25 mm	≥20 mm	EI 60	EI 120	EI 60		2
Plaströr (VP-rör) i bunt, max 5 st med en diameter upp till 50 mm. <sup>1</sup>	≤25 mm	≥25 mm	EI 30		EI 60		2
Plaströr (VP-rör) i bunt, max 7 st med en diameter upp till 20 mm eller max 10 st med en diameter upp till 16 mm. <sup>1</sup>	≤25 mm	≥25 mm	EI 30		EI 60		2
Stålrör med en diameter upp till 110 mm. <sup>2</sup>	≤25 mm	≥15 mm	EI 60	EI 120			3
Stålrör med en diameter upp till 50 mm. <sup>3</sup>	≤25 mm	≥15 mm	EI 90	EI 120	EI 120		3
Ventilationskanaler med en diameter upp till 315 mm eller fyrkantigt maximalt 300x300 mm. <sup>4</sup>	≤25 mm	≥15 mm	EI 60	EI 120	EI 60	EI 120	4
Ventilationskanaler med en diameter upp till 630 mm eller fyrkantigt maximalt 600x600 mm. <sup>4</sup>	≤25 mm	≥15 mm				EI 90	4

Vid stora hål där fogbredden överstiger den upptagen i tabellen ovan kan GPG Brandskyddsmassa med fördel användas för att anpassa fogbredden. Se separat montageanvisning för dimensionering av tjockleken på GPG Brandskyddsmassa.

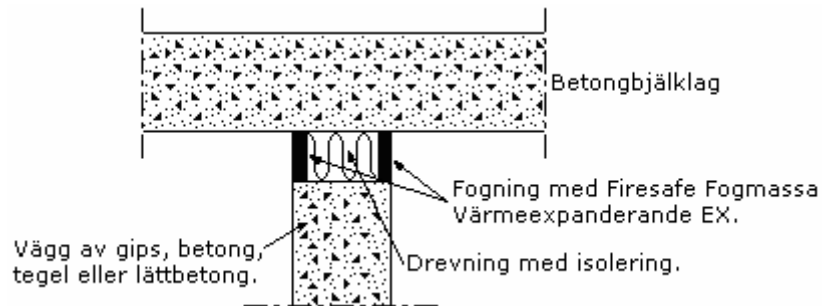
<sup>1</sup> Drevning med isolering densitet 80 kg/m<sup>3</sup>

<sup>2</sup> Isolerad genomgående minst 1000 mm med 30 mm mineralull densitet minst 40 kg/m<sup>3</sup>

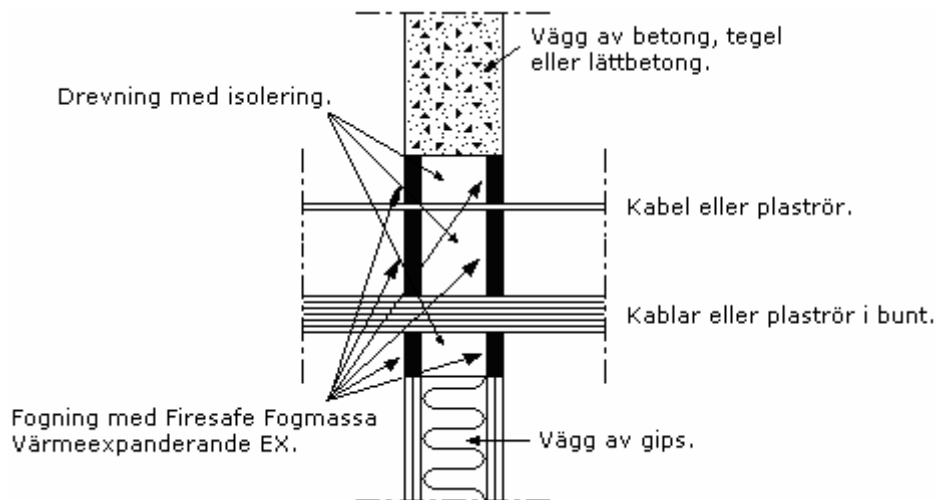
<sup>3</sup> Isolerad genomgående minst 200 mm med 25 mm mineralull densitet minst 80 kg/m<sup>3</sup>

<sup>4</sup> Isolerad genomgående i full längd med 30 mm mineralull densitet minst 80 kg/m<sup>3</sup>

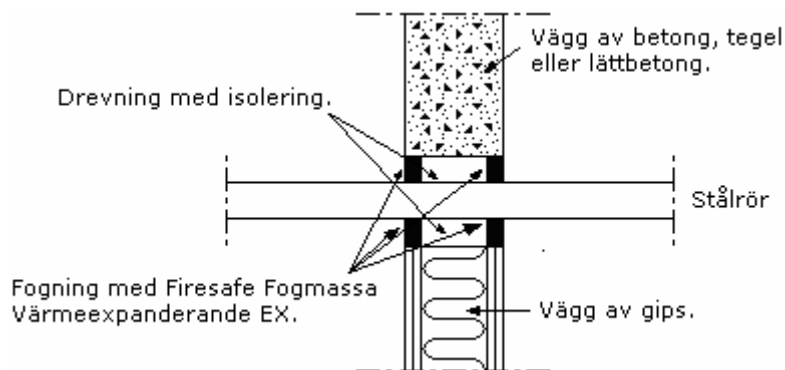
## Bilder



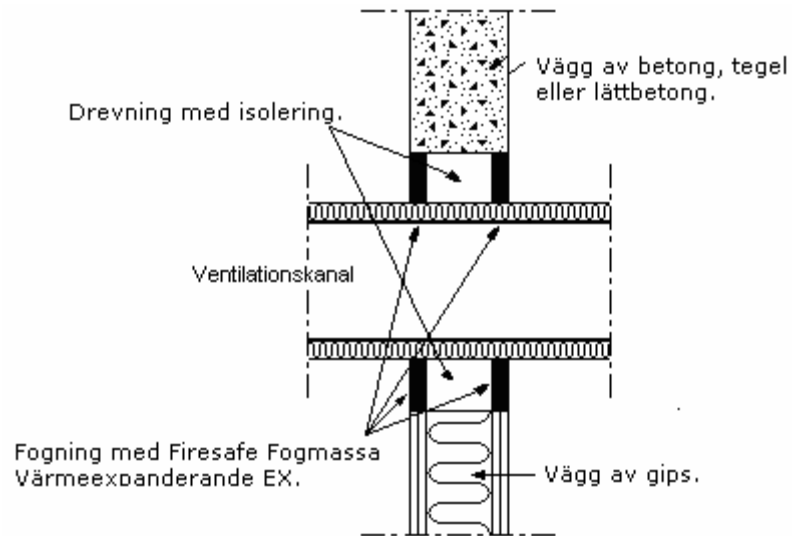
**Bild 1, Utspärning, maximal storlek 100x900 mm.**



**Bild 2, Brandtätning av kablar och plaströr, enstaka eller i bunt.**



**Bild 3, Brandtätning av stålrör.**



**Bild 4, Brandtätning av ventilation.**